	САХАЛИНСКОЕ ВЫСШЕЕ МОРСКОЕ УЧИЛИЩЕ имени .Б. Гуженко – ФИЛИАЛ ФЕДЕРАЛЬНОГО ГОСУДАРСТВЕННОГО БЮДЖЕТНОГО ОБРАЗОВАТЕЛЬНОГО УЧРЕЖДЕНИЯ ВЫСШЕГО ОБРАЗОВАНИЯ «МОРСКОЙ ГОСУДАРСТВЕННЫЙ УНИВЕРСИТЕТ ИМЕНИ АДМИРАЛА Г.И. НЕВЕЛЬСКОГО» (Сахалинское высшее морское училище им. Т.Б. Гуженко – филиал МГУ им. адм. Г.И. Невельского)
	СИСТЕМА МЕНЕДЖМЕНТА КАЧЕСТВА

УТВЕРЖДАЮ

Директор Сахалинского высшего
морского училища им. Т.Б. Гуженко –
филиала МГУ им. адм. Г.И. Невельского
_____ Л.В. Захарина
____.____.20____

ПОЛОЖЕНИЕ

**о центре дополнительного профессионального образования
Сахалинского высшего морского училища им. Т.Б. Гуженко
- филиала МГУ им. адм. Г.И. Невельского**

СМК-ПУСП-1-7/1/9-02.01-2017

СМК-ДИ-1-7/1/9-02.01-2017	Сахалинское высшее морское училище им. Т.Б. Гуженко – филиал МГУ им. адм. Г.И. Невельского	стр. 2 из 10
С://Положения/О ЦДПО.doc		

I. Общие положения

1.1 Отделение дополнительного профессионального образования (далее – ОДПО) создано приказом ректора Федерального государственного образовательного учреждения «Морской государственной университет имени адмирала Г.И. Невельского» (далее – ФГОУ МГУ) от 01.06.2004 № 133-а «О структуре Сахалинского филиала», переименовано приказом ректора от 31.03.2015 № 24 «О внесении изменений в структуру Сахалинского высшего морского училища имени Т.Б. Гуженко – филиала МГУ им. адм. Г.И. Невельского» (далее – МГУ) в центр дополнительного профессионального образования (далее – ЦДПО). Федеральное государственное образовательное учреждение высшего профессионального образования «Морской государственной университет имени адмирала Г.И. Невельского» (далее – ФГОУ ВПО МГУ) является правопреемником ФГОУ МГУ. Федеральное государственное образовательное учреждение высшего профессионального образования «Морской государственной университет имени адмирала Г.И. Невельского» (далее – МГУ) является правопреемником ФГОУ ВПО МГУ.

1.2. ЦДПО является структурным подразделением Сахалинского высшего морского училища имени Т.Б. Гуженко филиала МГУ (далее - филиал) без образования юридического лица.

1.3 ЦДПО осуществляет свою деятельность в соответствии с законодательством Российской Федерации, уставом МГУ, положением о филиале и настоящим положением.

1.4 Руководство ЦДПО осуществляет начальник ЦДПО.

Начальник ЦДПО принимается на работу и увольняется приказом директора филиала по представлению заместителя директора филиала по учебной и научной работе.

Начальник ЦДПО непосредственно подчиняется заместителю директора филиала по учебной и научной работе.

1.5 ЦДПО имеет право осуществлять приносящую доход деятельность в соответствии с законодательством Российской Федерации, уставом МГУ и положением о филиале.

1.6 ЦДПО осуществляет свою деятельность на основе лицензии, которую имеет МГУ.

При условии осуществления видов деятельности, подлежащих обязательному лицензированию, ЦДПО организует и обеспечивает получение всех необходимых лицензий на имя МГУ.

При условии осуществления видов деятельности, подлежащих

1.7 ЦДПО осуществляет работу в области системы менеджмента качества, ориентирован на политику руководства в области качества, миссию МГУ, цели МГУ, руководство по качеству, стандарты ИСО серии 9000, стандарты организации.

СМК-ДИ-1-7/1/9-02.01-2017	Сахалинское высшее морское училище им. Т.Б. Гуженко – филиал МГУ им. адм. Г.И. Невельского	стр. 3 из 10
С://Положения/О ЦДПО.doc		

1.8 Реорганизация и ликвидация ЦДПО производится на основании приказа ректора МГУ.

II. Задачи

2.1. Организация и проведение курсов повышения квалификации, тренажерной подготовки и профессиональной переподготовки специалистов.

III. Функции

3.1. Реализация образовательных программ профессиональной подготовки.

3.2. Реализация программ дополнительного профессионального образования:

- программ повышения квалификации по профилю основных образовательных программ филиала;
- программ профессиональной переподготовки по профилю основных образовательных программ;
- тренажерной подготовки.

3.3. Осуществление контроля качества теоретического и практического обучения, обеспечение выполнения требований федеральных государственных образовательных стандартов.

3.4. Планирование и организация работы по развитию материально-технической базы филиала и подразделений ЦДПО по программам профессиональной подготовки.

3.5. Контроль и обеспечение технического состояния аудиторного фонда и оборудования, закрепленного за подразделениями ЦДПО.

3.6. Изучение качества практической направленности и разработка мероприятий, направленных на улучшение подготовки специалистов с учетом предложений заказчиков.

3.7. Развитие связей ЦДПО с организациями, учреждениями и предприятиями города, области и других регионов.

IV. Структура, управление и работники

4.1. ЦДПО может иметь в своем составе структурные подразделения, деятельность которых регламентируется положениями о соответствующих структурных подразделениях ЦДПО, утвержденными ректором.

Структура ЦДПО и все изменения в ней определяются начальником ЦДПО по согласованию с заместителем директора филиала по учебной и научной работе, директором филиала и оформляются приказом ректора в обязательном порядке.

4.2. Штатное расписание ЦДПО разрабатывается начальником ЦДПО в соответствии с выполняемыми ЦДПО функциями и объемами работ, согласовывается с заместителем директора филиала по учебной и научной работе, директором филиала, начальником финансово-экономической службы

СМК-ДИ-1-7/1/9-02.01-2017	Сахалинское высшее морское училище им. Т.Б. Гуженко – филиал МГУ им. адм. Г.И. Невельского	стр. 4 из 10
С://Положения/О ЦДПО.doc		

филиала – главным бухгалтером, проректором по воспитательной и кадровой работе, начальником финансово-экономического управления МГУ и утверждается ректором.

4.3. Начальник ЦДПО организует работу ЦДПО.

4.4. Работниками ЦДПО являются граждане, участвующие своим трудом в деятельности ЦДПО на основе трудовых договоров, заключенных с директором филиала в соответствии со штатным расписанием ЦДПО.

Выполнение работниками ЦДПО должностных обязанностей регламентируется должностными инструкциями, приказами, распоряжениями директора филиала, заместителя директора филиала по учебной и научной работе, указаниями начальника ЦДПО.

V. Финансово-хозяйственная деятельность

5.1. Учет финансово-хозяйственной деятельности УТЦ ведется централизованно финансово-экономической службой филиала на едином балансе. Учет расходов бюджетной, доходов и расходов внебюджетной деятельности ЦДПО ведется раздельно.

5.2. Финансовое обеспечение деятельности ЦДПО осуществляется за счет:

- средств субсидии на выполнение государственного задания;
- средств, получаемых от приносящей доход деятельности, в том числе добровольных имущественных взносов и пожертвований.

5.3. Финансирование ЦДПО осуществляется в рамках плана финансово-хозяйственной деятельности филиала.

5.4. Использование средств внебюджетной деятельности ЦДПО осуществляется в соответствии со сметой доходов и расходов ЦДПО, разработанной начальником ЦДПО на финансовый год, согласованной с заместителем директора по учебной и научной работе, начальником финансово-экономической службы филиала – главным бухгалтером и утвержденной директором филиала.

В смете доходов и расходов ЦДПО устанавливается планируемая величина дохода, обеспечивающая возмещение материальных и иных необходимых для организации деятельности затрат, выплату заработной платы, создание необходимой материально-технической базы, обеспечение, развитие и совершенствование образовательного процесса филиала.

5.5. Порядок использования средств, полученных ЦДПО в результате внебюджетной деятельности, в том числе средств, направленных на оплату труда и материальное стимулирование, контролируется финансово-экономической службой филиала.

5.6. Размер платы за оказываемые услуги рассчитывается финансово-экономической службой филиала, согласовывается с начальником ЦДПО, заместителем директора по учебной и научной работе, начальником финансово-экономической службы – главным бухгалтером и утверждается директором филиала.

СМК-ДИ-1-7/1/9-02.01-2017	Сахалинское высшее морское училище им. Т.Б. Гуженко – филиал МГУ им. адм. Г.И. Невельского	стр. 5 из 10
С://Положения/О ЦДПО.doc		

VI. Права

6.1. В пределах своих полномочий начальник ЦДПО:

- непосредственно руководит и несет полную ответственность за состояние и результаты работы ЦДПО в учебной, методической и научно-исследовательской сферах, а также воспитательной работе;
- обеспечивает выполнение учебных планов и программ;
- контролирует исполнение мероприятий, связанных с учебным процессом;
- участвует в заседаниях – педагогического совета филиала, научных и методических советах и конференциях;
- обеспечивает, в пределах своей компетенции, создание условий для реализации прав профессорско-преподавательского состава, сотрудников, слушателей курсов, контролирует выполнение ими должностных обязанностей,
- несет ответственность за соблюдение требований охраны труда и техники безопасности. издает, в пределах своей компетенции, распоряжения и указания обязательные для всех работников и слушателей курсов повышения квалификации, тренажерной подготовки и профессиональной переподготовки специалистов.

6.2. Права работников ЦДПО определяются трудовым законодательством Российской Федерации, уставом МГУ, правилами внутреннего трудового распорядка МГУ, трудовыми договорами и должностными инструкциями.

VII. Ответственность

7.1. На начальника ЦДПО возлагается ответственность за:

- за качество предоставляемых образовательных услуг;
- соответствие законодательству Российской Федерации документов оформляемых в ЦДПО;
- соблюдение работниками ЦДПО трудового законодательства Российской Федерации, правил внутреннего трудового распорядка МГУ;
- соблюдение работниками ЦДПО правил техники безопасности, охраны труда и пожарной безопасности;
- своевременное и качественное исполнение приказов и распоряжений, издаваемых в филиале и МГУ.
- подбор преподавательского состава и учебно-вспомогательного персонала УТЦ;
- использование и техническое состояние оборудования и помещений закрепленных за ЦДПО;
- создание на ЦДПО благоприятных условий для соответствующей деятельности работникам ЦДПО и обучающимся, формирования у обучающихся компетенций в соответствии с государственными и международными стандартами подготовки членов экипажей морских судов..

СМК-ДИ-1-7/1/9-02.01-2017	Сахалинское высшее морское училище им. Т.Б. Гуженко – филиал МГУ им. адм. Г.И. Невельского	стр. 6 из 10
С://Положения/О ЦДПО.doc		

7.2. Работники ЦДПО несут ответственность за техническое состояние закрепленного за отделением аудиторного фонда и оборудования, в соответствии с действующим законодательством Российской Федерации.

7.3. Ответственность работников ЦДПО устанавливается трудовым законодательством Российской Федерации, уставом МГУ, правилами внутреннего трудового распорядка МГУ, трудовым договором и должностными инструкциями.

VIII. Взаимоотношения. Связи

8.1 ЦДПО в процессе осуществления своей деятельности взаимодействует со всеми структурными подразделениями филиала для решения задач, выполнения функций и реализации

IX. Организация работы

9.1. Работа ЦДПО осуществляется в соответствии с планом работы, ежегодно разрабатываемым начальником ЦДПО.

Начальник центра дополнительного
профессионального образования

С.Л. Богданов

СОГЛАСОВАНО

Заместитель директора по учебной и
научной работе

С.В.Бернацкая

Начальник финансово – экономического
службы – главный бухгалтер

А.А. Шубейкина

Начальник
юридического отдела

Ю.Е. Попова

Начальник отдела делопроизводства

Г.В. Дилух

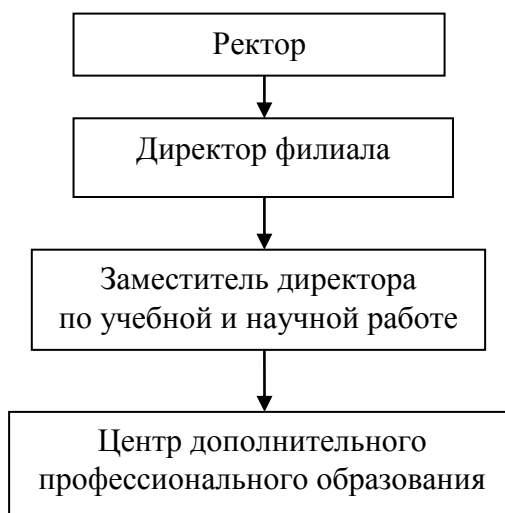
СМК-ДИ-1-7/1/9-02.01-2017	Сахалинское высшее морское училище им. Т.Б. Гуженко – филиал МГУ им.адм. Г.И. Невельского	стр. 7 из 10
С://Положения/О ЦДПО.doc		

**Матрица ответственности работников
центра дополнительного профессионального образования
Сахалинского высшего морского училища им. Т.Б. Гуженко –
филиала МГУ им.адм. Г.И. Невельского**

Работники	Начальник центра дополнительного профессионального образования
Разделы ГОСТ Р ИСО 9001-2015	
4 Среда организации	О
5 Лидерство	О
6 Планирование	О
7 Среда обеспечения	О
8 Деятельность на стадиях жизненного цикла продукции и услуг	О
9 Оценка результатов деятельности	О
10 Улучшение	О

Обозначения: О – несет основную ответственность;
У – обязательно участвует;
И – информируется.

Структура управления
*центра дополнительного профессионального образования
Сахалинского высшего морского училища им. Т.Б. Гуженко –
филиала МГУ им. адм. Г.И. Невельского*



СМК-ДИ-1-7/1/9-02.01-2017	Сахалинское высшее морское училище им. Т.Б. Гуженко – филиал МГУ им. адм. Г.И. Невельского	стр. 9 из 10
С://Положения/О ЦДПО.doc		

**Лист ознакомления с положением о
О центре дополнительного профессионального образования**

№ пп	Фамилия, имя, отчество	Дата утверждения положения	Дата ознакомления с положением	Подпись
1				
2				
3				
4				
5				
6				
7				
8				
9				
10				
11				
12				
13				
14				
15				
16				
17				
18				
19				
20				

СМК-ДИ-1-7/1/9-02.01-2017	Сахалинское высшее морское училище им. Т.Б. Гуженко – филиал МГУ им.адм. Г.И. Невельского	стр. 10 из 10
С://Положения/О ЦДПО.doc		